

# 鶴舞ベルビル

自動車・地下鉄・JR、全てのアクセス良好！

《外観写真》



《ビル正面玄関》



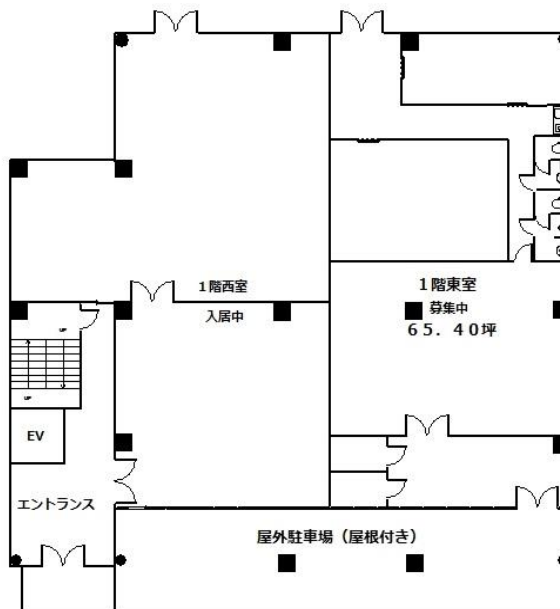
《玄関ロビー》



《機械式立体駐車場》



《平面図》



《案内図》



物件種目	貸事務所		
最寄駅	地下鉄「鶴舞」駅		
間取り	左記参照		
賃料条件	賃料	631,800円(税込)	
	保証金	6か月(償却50%)	
所在地	名古屋市昭和区鶴舞二丁目17番17号		
交通	地下鉄鶴舞線「鶴舞」駅 徒歩11分		
	地下鉄名城線「東別院」駅 徒歩12分		
	JR中央本線「鶴舞」駅 徒歩13分		
建物	建物名	鶴舞ベルビル	
	構造・規模	SRC造 地下1階 地上5階建	
	使用部分面積	1階：216.20㎡(約65.40坪)	
新築年月	平成2年3月	契約期間	2年
共益費	70,200円(税込)		
土地面積	764.98㎡	用途地域	商業地域
駐輪場	要相談(有料)		
駐車場	空きあり		
現況	空室		
入居可能日	要相談		
本体設備	エレベーター・電気・公営上下水道		
各戸設備	個別空調・照明 / 光対応(別途契約必要)		
保険	加入義務あり		
備考	契約日より1年未満の解約は保証金全額償却 店舗利用可		

※図面と現況が相違する場合は現況優先とします

愛知県知事免許(3)第19544号 愛知県宅地建物取引業協会会員

## サンタック株式会社

名古屋市東区東片端町23番地  
〒461-0015 東片端サンコービル9F

TEL:052-961-1121  
FAX:052-961-1230

■取引態様 ■客付会社様へ ■情報公開日

貸主 AD1か月 H28.1.8  
お支払いします