

東片端サンコービル

《物件写真》

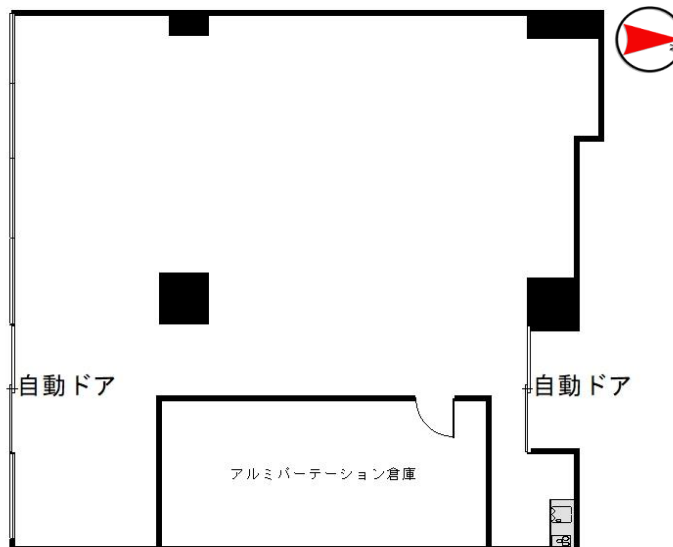


名古屋高速「東片端」インター近く！
路面店、自動ドアあります！



《平面図》

《案内図》



物件種目	貸店舗		
最寄駅	地下鉄「高岳」駅		
間取り賃料	左記参照		
条件	賃料	445,280円(税込)	
	保証金6ヵ月(償却50%)		
物件所在地	名古屋市東区東片端町23番地		
交通	地下鉄桜通線「高岳」駅 徒歩8分		
	地下鉄名城線「久屋大通」駅 徒歩10分		
建物	建物名	東片端サンコービル	
	構造・規模	SRC造9階建	
使用部分	1階南西:121.66㎡(約36.80坪)		
新築年月	昭和61年12月	契約期間	2年
共益費	80,960円(税込)		
土地面積	588.95㎡	用途地域	商業地域
駐車場	タワーパーキング空き有(27,500円/1台(税込))		
現況	入居中(2020年1月末退去)	入居可能日	要相談
本体設備	EV・電気・上下水道		
各戸設備	自動ドア・ミニキッチン		
保険	加入義務あり		
備考	契約より1年未満の解約は保証金全額償却 SECOMセキュリティ完備 天井エアコンは残置物のため借主管理		

※図面と現況が相違する場合は現況優先とします

愛知県知事免許(4)第19544号 愛知県宅地建物取引業協会会員

サンタック(有)

名古屋市東区東片端町23番地
〒461-0015 東片端サンコービル9F

TEL:052-961-1121
FAX:052-961-1230

■取引態様 ■客付会社様へ ■情報公開日
貸主 AD1ヵ月 R1.10.17
お支払いします