

# 東片端サンコービル

名古屋高速「東片端」インター近く！  
SECURITY セキュリティー完備！

《物件写真》



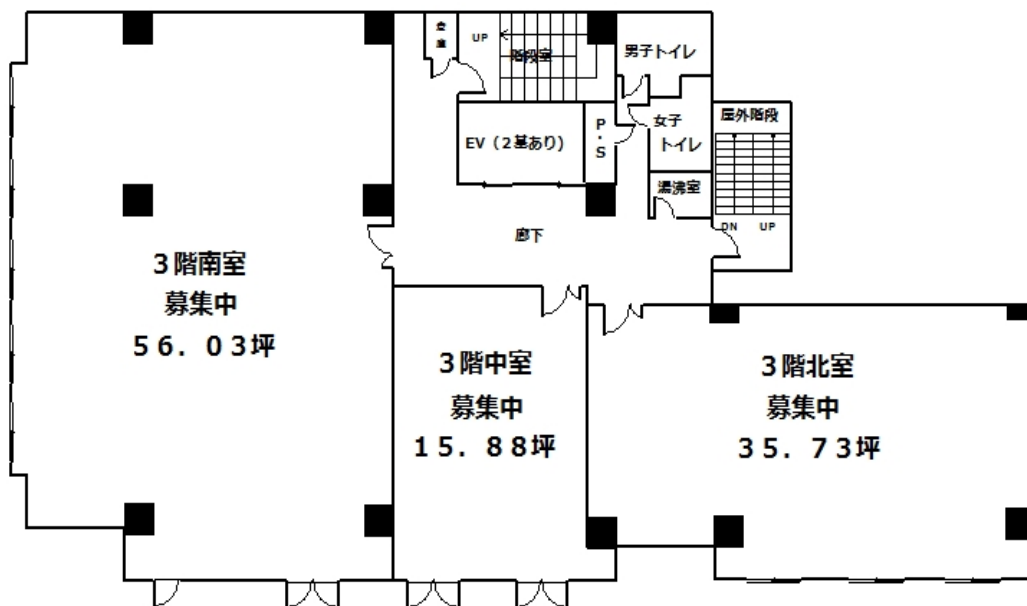
《ビル正面入口》



《エレベーター2基》



《平面図》



《案内図》



物件種目	<b>貸事務所</b>		
最寄駅	地下鉄「高岳」駅		
間取り	左記参照		
賃料条件	賃料	3階南:492,800円(税込) 3階中:140,800円(税込) 3階北:316,800円(税込)	
		保証金6ヵ月(償却30%)	
物件所在地	名古屋市東区東片端町23番地		
交通		地下鉄桜通線「高岳」駅 徒歩8分	
		地下鉄名城線「久屋大通」駅 徒歩10分	
建物	建物名	東片端サンコービル	
	構造・規模	SRC造9階建	
	使用部分	3階南:185.25㎡(約56.03坪) 3階中:52.50㎡(約15.88坪) 3階北:109.95㎡(約35.73坪)	
新築年月	昭和61年12月	契約期間	2年
共益費	各室2,200円/坪(税込)		
土地面積	588.95㎡	用途地域	商業地域
駐車場	タワーパーキング複数台空あり		
現況	空室	入居可能日	要相談
本体設備	EV・電気・上下水道		
各戸設備	個別空調・照明		
保険	加入義務あり		
備考	SECURITYセキュリティ完備 <b>契約より1年未満の解約は保証金全額償却</b> 各室境界の間仕切りは撤去可能(複数室連結使用可)		

※図面と現況が相違する場合は現況優先とします

愛知県知事免許(4)第19544号 愛知県宅地建物取引業協会会員

## サンタック(有)

名古屋市東区東片端町23番地  
〒461-0015 東片端サンコービル9F

TEL:052-961-1121  
FAX:052-961-1230

■取引態様

■客付会社様へ

■情報公開日

貸主

AD1ヵ月  
お支払いします

R1.9.26