

東片端サンコービル

【物件写真】



【ビル正面入口】



【エレベーター2基】

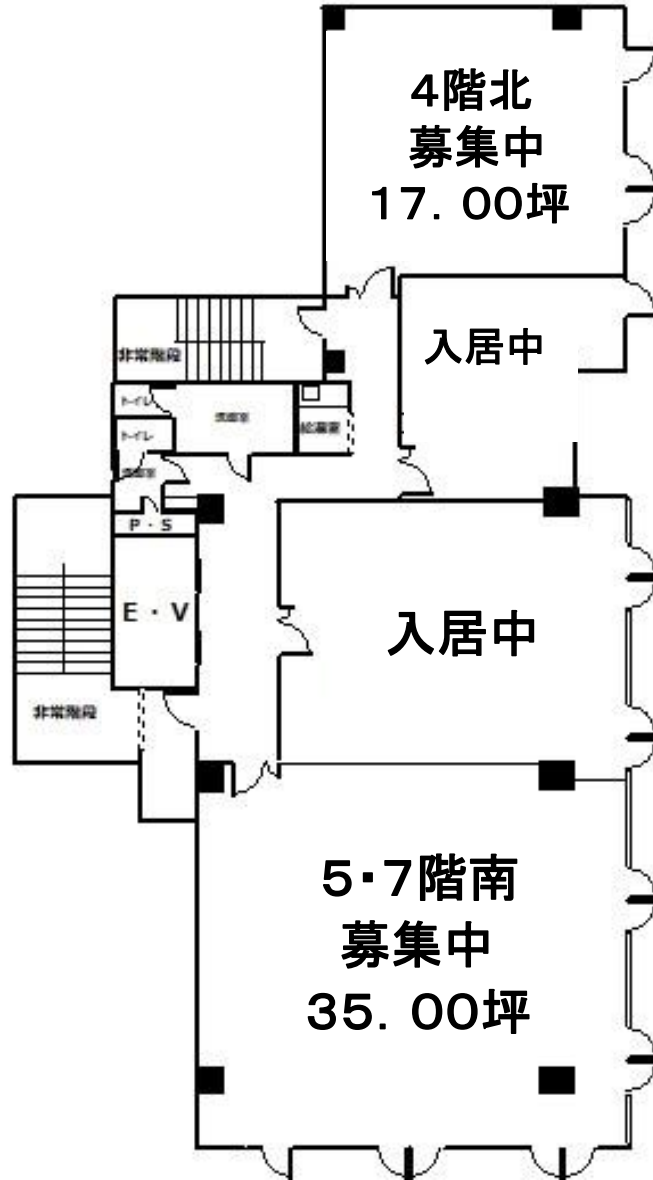


【案内図】



名古屋高速「東片端」インター近く！
SECOM セキュリティー完備！

【平面図】



貸事務所

地下鉄「高岳」駅

左記参照

物件種目	貸事務所		
最寄駅	地下鉄「高岳」駅		
間取り	左記参照		
賃料条件	賃料	5・7階南:308,000円(税込) 4階北:149,600円(税込)	
		保証金6ヵ月(償却30%)	
物件所在地	名古屋市東区東片端町23番地		
交通		地下鉄桜通線「高岳」駅 徒歩8分	
		地下鉄名城線「久屋大通」駅 徒歩10分	
建物	建物名	東片端サンコービル	
	構造・規模	SRC造9階建	
	使用部分面積	5・7階南:115.70㎡(約35.00坪) 4階北:56.19㎡(約17.00坪)	
新築年月	昭和61年12月	契約期間	2年
共益費	南室:77,000円・北室37,400円(各坪2,200円)		
土地面積	588.95㎡	用途地域	商業地域
駐車場	タワーパーキング複数台空あり		
現況	空室	入居可能日	要相談
本体設備	EV・電気・上下水道		
各戸設備	個別空調・照明		
保険	加入義務あり		
備考	SECOMセキュリティ完備 契約より1年未満の解約は保証金100%償却 金額は全て税込表示。税法改正があった場合、その税率にあった税額となります。		

※図面と現況が相違する場合は現況優先とします

愛知県知事免許(4)第19544号 愛知県宅地建物取引業協会会員

サンタック(有)

名古屋市東区東片端町23番地
〒461-0015 東片端サンコービル9F

TEL:052-961-1121
FAX:052-961-1230

■取引態様

■客付会社様へ

■情報公開日

貸主

AD1ヵ月

お支払いします

2020/10/2